

## Contactez-nous

Mairie  
Place des noyers  
29800 SAINT-THONAN  
02 98 40 13 33  
mairie@saint-thonan.fr  
saintthonan | www.saint-thonan.fr

## Horaires

Lundi : 8h30 à 12h / 13h30 à 17h.  
Mardi : 8h30 à 12h.  
Mercredi : 8h30 à 12h / 13h30 à 17h.  
Jeudi : 8h30 à 12h.  
Vendredi : 8h30 à 12h / 13h30 à 17h.  
Samedi : 9h00 à 12h00

## Les élus à votre écoute

### Le Maire

Marc Jézéquel > samedi de 10 h à 12 h  
et sur rendez-vous.

### Les adjoints et leurs fonctions

Vie associative - Animation  
Pierre Annezo > sur rendez-vous.

Aménagement du Cadre de Vie  
(voirie - urbanisme - embellissement)  
Anne-Laure Cann > sur rendez-vous.

Patrimoine et relations aux aînés  
Hervé Bizien > sur rendez-vous.

Petite Enfance - Enfance -  
Jeunesse et relations avec l'école  
Carole Guillerm > sur rendez-vous.

### L'adjointe déléguée

Technologies de l'information et  
de la communication  
Sylvie Marchaland > sur rendez-vous.

Le CCAS > sur rendez-vous.

## RiBiN'AD, le nouveau service de transport à la demande

**Nouveau!**  
**RiBiN'AD**  
TRANSPORT  
À LA DEMANDE

Il y a forcément  
un **arrêt près  
de chez vous!**

Sur réservation  
☎ **02 98 83 73 83**

Plus d'infos  
pays-landerneau-daoulas.fr

### Le Principe ?

● Réservez vous-même votre trajet, depuis toutes les communes de notre territoire, vous pourrez être transportés vers Landerneau ou Daoulas suivant votre commune de départ .

### Comment ?

● En appelant au numéro prévu à cet effet, en vous inscrivant et en réservant votre trajet. **Appelez le 02.98.83.73.83** pour vous inscrire (du lundi au vendredi de 8h45 à 12h et de 13h30 à 17h30).

### Ça coûte combien ?

● Jusqu'au **31 mars 2025, c'est GRATUIT!** Après le 31 mars, Ribin'AD vous coûtera 1,40€ par voyage, avec la possibilité d'acheter un carnet de 10 tickets à 12€.

► Plus d'infos sur <https://www.pays-landerneau-daoulas.fr/>

## Projet « Territoire Numérique Éducatif »



De gauche à droite : Jérémie GEFFROY (Président de l'OGEC), Yvon COULOIGNER (Cuisinier de l'école), Carole GUILLERM (Adjointe chargée des relations avec l'école), Bernard GOALEC (Conseiller départemental du Canton de Landerneau), Matthieu CARTAUT (Directeur de l'école), Marc JEZEQUEL (Maire), Arnaud BOSSER (Membre de l'OGEC).

● Mardi 21 Janvier a eu lieu la réception du matériel informatique acquis par l'école Sainte-Anne dans le cadre du projet « Territoire Numérique Éducatif » (TNE). Le projet, porté par le Conseil Départemental du Finistère et la commune de Saint-Thonan, a pour objectif d'aider au financement d'équipements informatiques pédagogiques à destination des élèves et de l'équipe enseignante. Ainsi, un écran numérique interactif (notre photo), 2 vidéos projecteurs, des ordinateurs portables et des tablettes numériques ont été mis en place par la société JMB Solutions Informatiques.

Le coût total du matériel s'élève à 14.500,00€, financé par le Département à hauteur de 10.060,00€ et par la commune pour un montant de 4.440,00€.

# URBANISME

## Déclarations préalables

### Demandées et accordées :

- Rue de Kersaos, travaux de ravalement des façades d'une maison d'habitation.
- Kichen Ar Rouer, extension d'un garage.
- Streat Goz, abattage d'un arbre.

### Accordées :

- Milin Varc'h, réhabilitation d'une ancienne porcherie en atelier de menuiserie.
- Pen Bouillen, exhaussement du sol à 2 mètres de hauteur : apport de terre sur parcelle agricole.
- Rue de Pen Ar Quinquis, transformation d'un garage en pièce de vie.

## Permis de construire

### Demandés :

- Rue des ajoncs, construction d'une maison d'habitation.
- Pentraon, extension d'un local agricole.

### Accordé :

- ZAE de Croas An Heizic, modification des façades d'un bâtiment industriel et agrandissement des locaux sociaux.

## Permis d'aménager

### Demandé :

- Kerilis Bras, aménagement d'un lotissement de 23 lots.



## Service environnement

### ORDURES MENAGERES

- Les lundis 10 et 24 mars.

### EMBALLAGES ET PAPIER

- Les lundis 3 et 17 mars.

## Déchetterie

- Déchetterie de St-Eloi - Plouédern

Horaires d'été à partir du 1er Mars

Du lundi au samedi de 9 h à 12 h et de 14 h à 19 h.

Directeur de publication : Marc Jézéquel.  
Ont collaboré à ce numéro :  
Sylvie Marchaland, Cathye Salaun.  
Impression : Mairie de Saint-Thonan.

## Information sur les travaux au centre-bourg

● La seconde phase des travaux d'aménagement de la route départementale 25 (RD25), entre la rue de l'église et la fin de la rue de Kersaos, ont débuté le 14 octobre dernier.

En ce mois de mars, les travaux de terrassement se poursuivent afin d'adapter la chaussée et ses abords au futur aménagement paysager et aux mobilités douces.

Compte tenu des différentes phases prévisionnelles, ces travaux occasionnent des perturbations ; c'est pourquoi la circulation y est interdite :

- des déviations sont mises en place, afin de garantir la sécurité de tous, nous vous demandons de les respecter ;
- la voie jouxtant la Maison de l'Enfance n'est pas une voie praticable, uniquement réservée aux services de secours, aux services techniques et aux mobilités douces.

Afin de garantir la sécurité de tous, nous vous demandons de respecter la plus grande prudence et vigilance aux abords du chantier.

### - RAPPEL - TRANSPORTS SCOLAIRES.

Seul l'arrêt « Place Saint-Nicolas » de la ligne 2623 de 8h10, et de retour à 16h00, ne peut pas être desservi.

Il est temporairement déplacé à « Kerilis Bras » devant l'aire de jeux. Nous vous informons que le boudrome est ouvert du lundi au vendredi dès 8h00 pour accueillir les élèves et leur permettre de s'abriter en cas d'intempéries. Le transporteur est informé.

## TAILLE DE HAIES, ATTENTION AUX DATES !



● A partir de la mi-mars, la saison de nidification va commencer. Pour ne pas déranger ou déloger les oiseaux pendant cette période cruciale pour leur cycle de vie, l'Office Français de la Biodiversité, recommande de ne pas tailler les haies ni d'élaguer les arbres du 15 mars au 31 juillet.

Pour les agriculteurs, la taille des haies est interdite du 16 mars au 15 août.

Si la réglementation concerne en premier lieu les agriculteurs, il reste évident que la destruction et/ou l'entretien de haies (par exemple dans un jardin), en pleine période de reproduction, est particulièrement néfaste pour la faune sauvage.

Les haies constituent un lieu de vie très important pour la biodiversité. Elles permettent d'héberger de nombreuses espèces protégées. Elles sont aussi des brises vent. Leur taille ou leur arrachage est susceptible de causer des préjudices importants à l'environnement.

## Café des aidants

● Vous accompagnez un proche malade, en situation de handicap ou dépendant du fait de l'âge, le CLIC organise des rencontres « café des aidants », gratuit et sans inscription, chaque mois autour d'un thème :

### « Être aidant et continuer à être soi »

**Judi 6**

De 14 h à 16 h

Bar Lounge  
« Two the Moon »  
Landerneau

**Vendredi 7**

De 14 h à 16 h

Bar-épicerie  
« Les Orties »  
Le Tréhou

**Vendredi 21**

De 14 h à 16 h

Café - pub « Le Paul Art's »  
Daoulas

► Contact : CLIC Pays de Landerneau-Daoulas - 02 98 85 99 08 - clic@ccpld.bzh

## Avis aux nouveaux habitants

● Les nouveaux habitants de la commune sont invités à se présenter en mairie dès leur arrivée, munis de leur livret de famille, afin de faciliter les tâches administratives les concernant.

# Maison de l'Enfance

- Comment s'inscrire ? Pour les activités de la Maison de l'enfance, une réservation préalable est obligatoire.

Portail famille : <https://saint-thonan.portail-defi.net/>

maison.enfance@saint-thonan.fr | 02 98 40 18 60 | 06 07 73 23 15

## Accueil de loisirs sans hébergement

- **Programme du mois de mars :**

- Mercredi 5 : Le facteur n'est pas passé - Écris ton courrier.
- Mercredi 12 : Ma tenue de cuisto' - Escape Game.
- Mercredi 19 : Recherche et trouve  
Les avocats de la Maison de l'enfance.
- Mercredi 26 : Pizzaiolo - Blouse de médecin.



## Relais Petite Enfance « Vallée de l'Elorn »



- Le Relais Petite Enfance est accessible à tous, gratuitement, du lundi au vendredi à partir de 9 h.

Ce service public gratuit - financé par la CAF et les communes conventionnées, dont Saint-Thonan - permet aux familles d'obtenir des informations générales sur le rôle du parent-employeur ou sur des questions liées à l'accompagnement du jeune enfant.

Vous pouvez y trouver les listes des assistants maternels.

Renseignements par téléphone, en contactant les animatrices Célia Moalic Coquil et Céline David :

06 79 78 75 70 - rpe.vdle@epal.aso.fr - 51, rue de la mairie à Plouédern

## Collectif « Parlons Enfance »

- Le collectif « Parlons Enfance », composé de plusieurs acteurs de la petite enfance et de la culture de la Communauté d'Agglomération du Pays de Landerneau-Daoulas, propose 2 soirées sur la thématique du Langage des enfants de 0 à 4 ans :

**Judi 27 mars de 20h à 22h à Plouédern**

**Mardi 29 avril de 20h à 22h à l'Hôpital Camfrout**

Places limitées - sur inscription : <https://urlr.me/8MKncZ>.

Infos et renseignement : rpe.vdle@epal.aso.fr.

## Bibliothèque

- Les bénévoles de la bibliothèque vous accueillent :

**les mardis et jeudis de 16 h 30 à 18 h**

**les mercredis et samedis de 10 h 30 à 12 h**

*(la boîte à livres est à votre disposition en dehors des horaires d'ouverture - uniquement nos livres, pas de dons. Merci).*

- **Activités du mois de mars :**

- **Vendredi 7** à 10h30 : animation « Bébés Lecteurs ».

Vous pouvez également vous inscrire tout au long de l'année.

La cotisation est de 15 € par famille pour 1 an.

► Adresse mail : [bibliotheque.saintthonan@orange.fr](mailto:bibliotheque.saintthonan@orange.fr)

► Portail : <https://www.bibliotheque-saintthonan.fr>

## Vie paroissiale

- **Messes du mois de mars :**

- Messes à 18h les dimanches 2, 9, 16 et 23 mars à l'église de Saint-Divy.

- Dimanche 30 mars, marche de Carême : rendez-vous à 15 h à l'église de Saint-Divy. Messe à 17h, suivie du verre de l'amitié.

Etat Civil

## Naissance

- Théa DELAPORTE,  
née le 16 février à Brest.



## SERVICES DE SANTE

### Médecine générale

**Docteur COLINAS**

89, Kerilis Bras • 02 98 40 16 70

Consultations sur rendez-vous tous les jours de 8 h à 20 h, fermé les mercredis après-midi et samedis après-midi (médecin de garde sur le répondeur).

### Cabinet infirmier

**DESPAS - TREGUIER**

2, place des noyers • 09 83 29 39 08

Soins à domicile et au cabinet 7j/7 sur rendez-vous. Prise de sang, injections, pansements, soins d'hygiène...

### Pharmacie

Composer le 32 37, pour connaître la pharmacie de garde.



## Toute l'actualité de la commune dans votre poche avec Intramuros !

L'application Intramuros est gratuite et téléchargeable sur l'App Store ou Google Play. Une fois installée, sélectionnez la commune de « Saint-Thonan ».

Vous accédez à l'ensemble des actualités et des informations pratiques de la commune.

Belle découverte !





## Dates à retenir

★ Vendredi 7, samedis 8 et 15 mars à 20h30, dimanches 9 et 16 mars à 15h, à la salle polyvalente : Représentations « Saint-Thonan Théâtre ».

★ Samedi 15 mars à 19h : « Soirée Croziflette » à la salle Vally Ledan à Saint-Divy, organisée par l'association « Mon P'tit Pote ». Sur réservation jusqu'au 13 mars.

★ Dimanche 23 mars à 12h : « Kig ha Farz » à la salle polyvalente organisé par l'association « Saintthoanim' ». Sur réservation jusqu'au 14 mars.

★ Dimanche 6 avril, en matinée : Randonnée cyclotouriste « Souvenir Michel Bleunven ».

## Petite Annonce

★ Recherche personne pour entretien de jardin, potager, taille de haies, verger, petits bricolages. Paiement CESU. Contact : 06 30 68 45 90.

## Saintthoanim'

SAINT-THONAN  
SALLE POLYVALENTE

# Kig ha farz



**23 MARS 2025**  
A PARTIR DE 12H  
Adulte 14€ - Enfant 7€  
(sur place uniquement- Kir offert)



<https://www.helloasso.com/associations/saintthoanim/members/kig-ha-farz>  
Réservation via helloasso (QR CODE)  
06 30 61 68 59

Uniquement sur inscription jusqu'au 14 mars

## Saint-Thonan Théâtre

SAINT-THONAN THÉÂTRE  
VOUS PRÉSENTE



# A la Bière Fraîche

une comédie de Michel Le Dall

**7, 8 et 15, MARS 2025**  
**9 et 16** 20h30 vendredi et samedi  
et 15h le dimanche

À LA SALLE POLYVALENTE DE SAINT-THONAN

Tarifs : 7€ adulte - 3€ enfant et étudiant

## UNC de Saint-Thonan



**GRANDE TOMBOLA**  
POUR FAIRE GRANDIR LES ASSOCIATIONS BRETONNES

7 JANV  
25 MARS

464 LOTS À GAGNER

● L'Union Nationale des anciens Combattants de Saint-Thonan vous propose de participer à la Grande Tombola proposée par le Crédit Mutuel de Bretagne aux associations de la région Bretagne.

**464 lots à gagner**  
**pour un montant total d'un peu plus de 90 000€ !**

Tombola exclusivement en ligne :

<https://www.kengo.bzh/cmb/tombola/800/unc-de-saint-thonan>

Le ticket de tombola est vendu 1,5€ dont 1,35€ est reversé à l'association.

N'hésitez pas à partager notre lien !

A vos tickets !

## Génération mouvement club Saint-Nicolas



### ● Activités des mois de Mars - Avril

- Lundi 3 mars : Jeu « Le savez-vous ? » à Saint-Urbain.
- Mardi 5 mars : Dictée Départementale (pour les inscrits).
- Jeudi 13 mars : Qualification de la belote à Guipavas.
- Jeudi 20 mars : Interclubs (dominos et pétanque) à Saint-Divy.
- Vendredi 21 mars : Finale départ dominos (à la mêlée) à Dirinon.
- Lundi 31 mars : Jeu « Le savez-vous ? » au Douvez à Guipavas.
- Mercredi 2 avril : Demi-finale de belote, secteur Nord à Plabennec.
- Jeudi 3 et vendredi 4 avril : Sortie du club aux Châteaux de la Loire.

## « Mon P'tit Pote »

ASSOCIATION MON P'TIT POTE

SA  
ME  
DI  
**15**  
MARS

SALLE VALY LEDAN  
SAINT DIVY  
**19H**

# SOIREE CROZIFLETTE

**MENU ENFANT**  
Soft, Plat, Dessert  
**8€**

**MENU ADULTE**  
Apéritif, Plat, Dessert, Café  
**14€**

SUR RÉSERVATION AVANT LE 13 MARS  
06 88 83 80 21  
07 80 56 96 89

En fonction de l'espace disponible, la Mairie se réserve le droit de réduire la longueur des articles.  
Les annonces pour le bulletin du mois d'avril sont à déposer en Mairie ou par courriel pour le **15 mars 2025**.

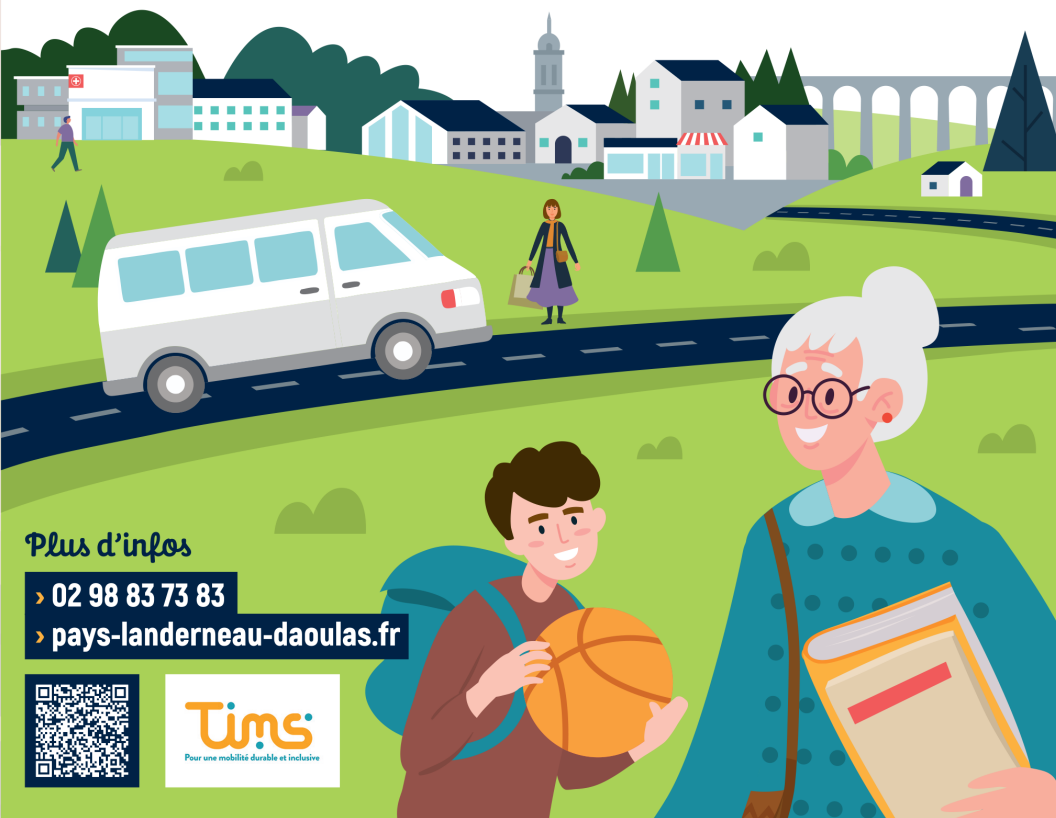
# Le guide 2025



Appelez Ribin'AD pour aller à Landerneau ou Daoulas selon votre commune de départ.

J'appelle, je réserve, je voyage...

📞 02 98 83 73 83



## Plus d'infos

- > 02 98 83 73 83
- > [pays-landerneau-daoulas.fr](http://pays-landerneau-daoulas.fr)



**Tims**  
Pour une mobilité durable et inclusive



## Comment ça marche ?



### J'appelle, je réserve, je voyage...

- 1 Pour une 1<sup>ère</sup> utilisation du service, je m'inscris au **02 98 83 73 83**.  
*Si vous êtes une Personne à Mobilité Réduite, précisez-le lors de votre inscription. Inscription possible du lundi au vendredi de 8h45 à 12h00 et 13h30 à 17h30.*
- 2 Je vérifie d'abord les horaires et l'arrêt de prise en charge souhaités sur ce document.
- 3 Je réserve mon transport au plus tôt 15 jours avant le déplacement et au plus tard la veille avant 16h :  
par appel : 02 98 83 73 83  
par sms : 06 81 28 74 41  
par mail : [ribinad@elorn-busetcars.fr](mailto:ribinad@elorn-busetcars.fr)  
Réservation possible du lundi au vendredi de 8h45 à 12h00 et 13h30 à 17h30.
- 4 La centrale de réservation vous recontacte par appel ou sms pour valider l'horaire de prise en charge à l'arrêt convenu.
- 5 Je règle et/ou valide mon titre de transport auprès du conducteur.

### Qu'est-ce que c'est ?

Il s'agit d'un véhicule (de 8 à 37 places) qui vous prend en charge sur des arrêts définis, vous conduit à Landerneau ou Daoulas selon votre commune de départ et pour lequel il est nécessaire de réserver son trajet à l'avance.

- > Les arrêts de destination :
  - à Landerneau : gare routière, hôpital, institut de réadaptation du Cap Horn, quai de Léon, zone du Bois noir et zone Saint-Ernel.
  - à Daoulas : centre-ville.
- > Les correspondances possibles sur certains horaires :
  - la gare de La Forest-Landerneau depuis La Forest-Landerneau, Saint-Divy et Saint-Thonan,
  - la gare de Dirinon depuis Loperhet, Dirinon et Saint-Urbain,
  - la gare de La Roche-Maurice depuis La Roche-Maurice Sud, Ploudiry, Tréflévenez, Pencran et La Martyre.
  - la ligne 939 du réseau BreizhGo,
  - le réseau Ar Bus.

> Retrouvez toutes les actualités, mises à jour, règlement du service sur [www.pays-landerneau-daoulas.fr/reservez-pour-partir-en-ribinad](http://www.pays-landerneau-daoulas.fr/reservez-pour-partir-en-ribinad)



- > Il ne s'agit pas d'une ligne de transport classique, le trajet du véhicule est réalisé en fonction des réservations.
- > L'heure de prise en charge au point d'arrêt de départ dépend du nombre de personnes ayant réservé un trajet, elle vous sera confirmée par appel ou sms après votre réservation.
- > L'heure d'arrivée à votre destination est garantie.
- > Le transporteur se réserve le droit de proposer au voyageur un nouvel horaire de prise en charge de plus ou moins 15 mn selon le nombre de réservations.
- > Le temps de trajet dépend du nombre de personnes ayant réservé.
- > Tous les arrêts ne sont pas matérialisés sur site. Merci de vous référer aux plans de ce document pour localiser l'arrêt de prise en charge.
- > Ribin'AD est accessible à tous.



### Tarifs

1,40 € le trajet en Ribin'AD, à régler auprès du conducteur.

1,40 € le trajet en Ribin'AD + ligne Ar Bus, à régler auprès du conducteur. Correspondance gratuite possible dans l'heure.

2,50 € le trajet en Ribin'AD + ligne BreizhGo, à régler auprès du conducteur. Correspondance gratuite possible dans l'heure.

12 € le carnet de 10 tickets disponibles auprès des conducteurs, dans les mairies, commerces volontaires. Consultez la liste sur [www.pays-landerneau-daoulas.fr/reservez-pour-partir-en-ribinad](http://www.pays-landerneau-daoulas.fr/reservez-pour-partir-en-ribinad)  
Les tarifs sont évolutifs chaque année.



# SAINT-THONAN / SAINT-DIVY LA FOREST-LANDERNEAU

## SAINT-THONAN

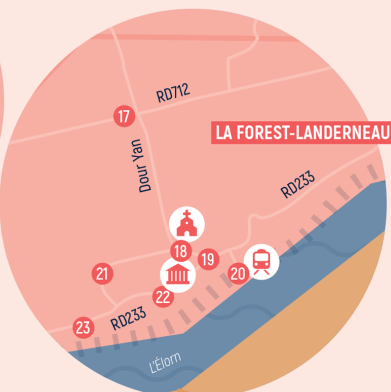
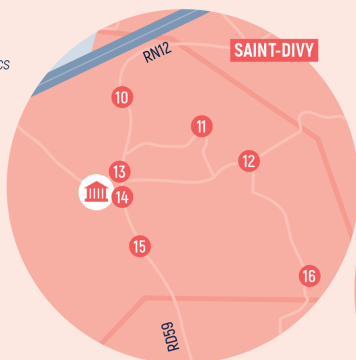
- Pentraon**  
À l'angle des routes Begavel et Kergozian (RD25)
- Kerarsaoz**  
À l'angle des routes La Roche et Kersaos (RD25)
- Stréat Nevez**  
À l'angle de la rue Kersaos (RD25) et du Lot. de Stréat Nevez
- Bourg**  
Rue de l'Église (RD25) face à la rue Kerillis
- Kerillis**  
À l'angle de la route Kerillis et de l'allée des Chardonnerets
- Kerjégu**  
Route de Kerjégu entre les allées des Rosiers et des Primevères
- Pen ar Quinquis**  
Au rond-point, croisement des routes Pen ar Quinquis et Park ar C'Hoat
- Rue des Ajoncs**  
À l'angle des rues de Pen ar Quinquis (RD25) et des Ajoncs
- Kergac**  
À l'angle des routes Pen ar Hoas et Kergac

## SAINT-DIVY

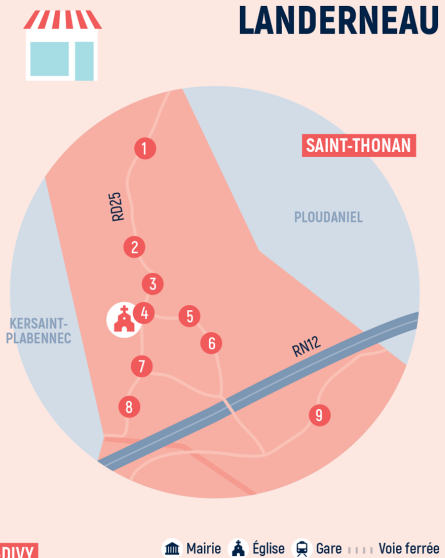
- Lesivy Vian**  
Route Lesivy Bras
- Kerellou**  
À l'angle des routes Kerellou et Kerellou Bihan
- Kernevez**  
À l'angle des routes Kernevez et Sechouer
- Le Kef**  
À l'angle des routes Via Fleurie et Lesivy
- Bourg**  
Place de l'Église (RD59)
- Kergavel**  
À l'angle de la rue des Alouettes et de la route Kerhervé (RD59)
- Judée**  
À l'angle des routes Kerdu Bras et Judée Huella

## LA FOREST-LANDERNEAU

- 4 Vents**  
Route Penhars (RD712), en face de la Sobredim
- Bourg**  
Rue de la Croix de Mission, à côté de la Mairie
- Croix de Mission**  
À l'angle de la rue de la Croix de Mission et de la route de Landerneau (RD233)
- Gare SNCF**  
Route de Beg ar Groas
- Kergreac'h**  
À l'angle des routes Kergreac'h et Stréat Nevez
- Place du Château**  
Place du Château (RD233), à côté de la pharmacie
- Route de Kerhuon**  
Route Kerhuon (RD233)



## à destination de LANDERNEAU



**L'heure de prise en charge au point d'arrêt de départ** dépend du nombre de personnes ayant réservé un trajet, elle vous sera confirmée par appel ou sms après votre prise de réservation.

**L'heure de retour au point d'arrêt** dans votre commune dépend du nombre de personnes ayant réservé un trajet, elle vous sera confirmée par la centrale de réservation.

EN PÉRIODE SCOLAIRE		
	MATIN	APRÈS-MIDI
<b>MARDI</b>	Rabatement sur gare de La Forest-Landerneau pour départ vers Brest de 08:36	Prise en charge à la gare de La Forest-Landerneau à 17h58 avec le train venant de Brest
<b>MERCREDI ET SAMEDI</b>	09:40 Arrivée à Landerneau 12:00 Départ de Landerneau	13:40 Arrivée à Landerneau 17:00 Départ de Landerneau
<b>VENDREDI</b>	09:40 Arrivée à Landerneau 12:00 Départ de Landerneau	-

PENDANT LES VACANCES SCOLAIRES		
	MATIN	APRÈS-MIDI
<b>MARDI</b>	Rabatement sur gare de La Forest-Landerneau pour départ vers Brest de 08:36	Prise en charge à la gare de La Forest-Landerneau à 17h58 avec le train venant de Brest
<b>MERCREDI ET SAMEDI</b>	09:40 Arrivée à Landerneau 12:00 Départ de Landerneau	13:40 Arrivée à Landerneau 17:00 Départ de Landerneau

## 7 secteurs



### Légende

- Voie ferrée
- Ligne 939 BREZHOUC
- Gare
- Arrêt de destination
- Arrêt de prise en charge

### À DESTINATION DE LANDERNEAU

- SAINT-THONAN / SAINT-DIVY  
LA FOREST-LANDERNEAU
- TRÉMAOÛÉZAN / PLOUÉDERN  
LANNEUFFRET / LA ROCHE-MAURICE NORD
- LOPERHET NORD / DIRINON NORD  
SAINT-URBAIN NORD

### À DESTINATION DE DAOULAS

- PENCRAN / LA ROCHE-MAURICE SUD / PLOUDIRY / LA MARTYRE / TRÉFLÉVÉNEZ
- LE TRÉHOU / SAINT-ÉLOY  
HANVEC NORD-EST
- LOPERHET SUD / DIRINON SUD  
SAINT-URBAIN SUD
- DAOULAS / IRVILLAC / LOGONNA-DAOULAS / HÔPITAL-CAMFROUT / HANVEC SUD & NORD-OUEST