

Mouez SAINT-THONAN

Contactez-nous

Mairie
1, place des noyers
29800 SAINT-THONAN
☎ : 02 98 40 13 33
✉ : mairie@saint-thonan.fr

Facebook.com/saintthonan
Site Internet : www.saint-thonan.fr

Horaires

Lundi : 8h30 à 12h / 13h30 à 17h.
Mardi : 8h30 à 12h.
Mercredi : 8h30 à 12h / 13h30 à 17h.
Jeudi : 8h30 à 12h.
Vendredi : 8h30 à 12h / 13h30 à 17h.
Samedi : 9h à 12h.

Les élus à votre écoute

Le Maire

Marc Jézéquel > samedi de 10h à 12h
et sur rendez-vous.

Les Adjoints et leurs fonctions

**Administration Générale
(personnel communal - finances)**

Bénédicte Mével > sur rendez-vous.

Vie associative - Animation

Pierre Annezo > sur rendez-vous.

**Aménagement du Cadre de Vie
(voirie - urbanisme - embellissement)**

Anne-Laure Cann > sur rendez-vous.

Patrimoine et relations aux aînés

Hervé Bizien > sur rendez-vous.

**Petite Enfance - Enfance -
Jeunesse et relations avec l'école**

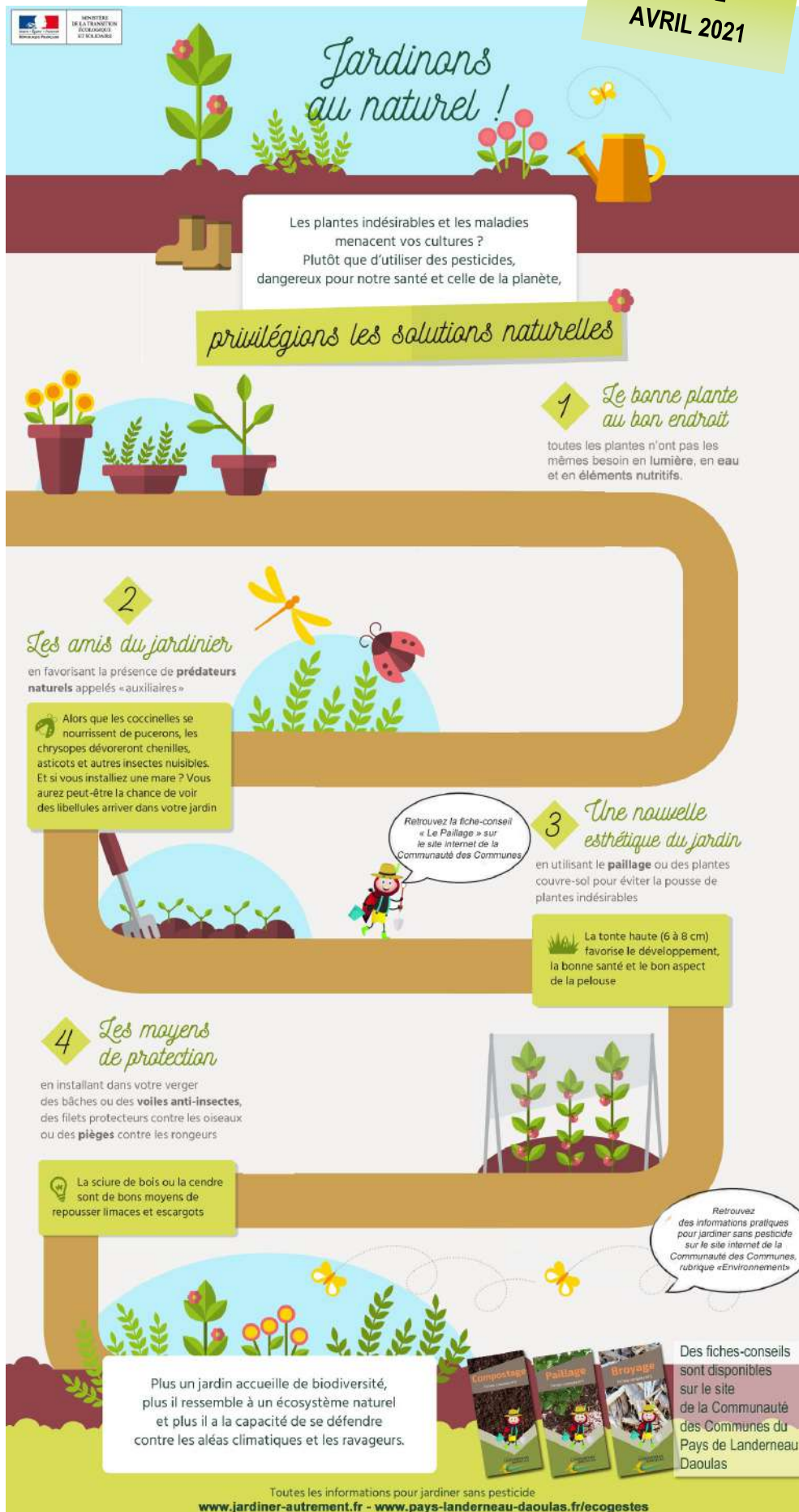
Carole Guillermin > sur rendez-vous.

La Conseillère déléguée

**Technologies de l'information et
de la communication**

Sylvie Marchaland > sur rendez-vous.

Le CCAS > sur rendez-vous.



URBANISME

Déclaration préalable

Demandées :

- Allée des Primevères, extension d'habitation.
- Allée des Rosiers, aménagement des combles et création de fenêtres de toit.

Demandées et accordées :

- Rue de Pen ar Quinquis, remplacement d'un portillon et installation d'un portail.
- Hameau des Camélias, édification d'une clôture.
- Streat Goz, édification d'une clôture.
- Kerilis bian, édification d'une clôture et pose d'un portail.

Permis de construire

Demandés :

- Créac'h Coadic, création d'un manège pour activité équestre.
- Pen Ar Quinquis, construction d'une maison d'habitation.
- Streat Goz, extension d'habitation.
- Lotissement des Pépinières, 2 constructions de maisons d'habitation.

Vos droits et vos démarches administratives

service-public.fr
ou demarches.interieur.gouv.fr
ou finistere.gouv.fr
ou par téléphone au :
3939 « Allo Service Public »
(du lundi au vendredi 8 h à 20 h,
samedi 8 h 30 à 18 h).

Avis aux nouveaux habitants

Les nouveaux habitants de la commune sont invités à se présenter en Mairie dès leur arrivée, munis de leur livret de famille, afin de faciliter les tâches administratives les concernant.

Directeur de publication : Marc Jézéquel.
Ont collaboré à ce numéro : Sylvie Marchaland,
Cathy Salaun.
Impression : Mairie de Saint-Thonan.

Sécurité routière

UN ENFANT NON PROTÉGÉ C'EST
UN ENFANT EN DANGER.



Les beaux jours arrivent. Avec le changement d'heure, les sorties en vélo seront plus fréquentes.

Petit rappel pour votre sécurité : **le casque à vélo c'est obligatoire pour les moins de 12 ans**, qu'ils soient conducteurs ou passagers.

Les chocs à la tête chez les jeunes enfants peuvent causer des traumatismes plus graves que chez les adultes ou les adolescents.

Soyons vigilants !

Frelons asiatiques - campagne de piégeage



Le frelon asiatique est une espèce invasive, introduit accidentellement en France en 2004. Depuis, il s'est rapidement installé sur la majorité du territoire français et est maintenant solidement implanté en Bretagne. Sa présence représente un réel danger pour l'homme (risque de multiples piqûres pouvant provoquer la mort), la biodiversité et l'apiculture.

A l'heure actuelle, le seul moyen de lutter **préventivement** contre le frelon est de mettre en place un piégeage de printemps. En effet, à cette période, les fondatrices quittent leur refuge d'hiver. L'objectif du piégeage de printemps est de réduire leur nombre et ainsi le nombre des futurs nids.

Au printemps 2017, le **Comité Régional Frelon Asiatique** qui regroupe tous les acteurs du monde apicole a mis en place une campagne de piégeage ; celle-ci a permis de diminuer sensiblement la pression du frelon sur les ruchers. Face à un enjeu écologique très important, nous proposons de reconduire au printemps 2021 la campagne de piégeage.

La commune met à disposition de ses habitants intéressés des pièges . Pour vous inscrire, merci de prendre contact **avant le 15 avril** avec la Mairie. Une distribution sera organisée à une date ultérieure.

☎ 02 98 40 13 33 - ✉ mairie@saint-thonan.fr

Permis de construire et déclarations préalables

Tout projet d'aménagement, rénovation ou construction qui implique une modification de l'aspect extérieur de l'habitation (ravalement, menuiseries...) ou de la propriété (clôture, portail, abris...) doit faire l'objet d'une déclaration en Mairie. Le service urbanisme vous informera sur les formalités à accomplir en fonction de la nature de votre projet : permis de construire ou simple déclaration préalable.

Café des aidants

Vous accompagnez un proche malade, en situation de handicap ou dépendant du fait de l'âge ?



Vous accompagnez un proche malade, en situation de handicap ou dépendant du fait de l'âge. Le CLIC organise des rencontres « café des aidants », à la Cimenterie le premier jeudi de chaque mois de 14 h à 16 h autour d'un thème :

Jeudi 1er avril 2021

« Comment se reconstruire après ? »

Contact : CLIC pays de Landerneau-Daoulas - 02 98 85 99 08 - clic@ccpld.bzh

Enfance-Jeunesse

Comment s'inscrire ?

Pour les activités de la Maison de l'enfance, une réservation préalable est obligatoire.

Portail famille : <http://saint-thonan.portail-defi.net/>

✉ maison.enfance@saint-thonan.fr ☎ 02 98 40 18 60 / 06 07 73 23 15

Accueil de Loisirs Sans Hébergement

Mois d'avril

- Mercredi 07/04 : Batoeuf de Pirate - Baleine de Kirigami
- Mercredi 14/04 : Poisson gonfleur - Filet Pêcheur
- Mercredi 21/04 : Crabe d'œuf - Sirènes des fonds marins

Vacances de Pâques

- Lundi 26/04 : Création de Panier de Pâques - Chasse aux œufs
- Mardi 27/04 : Guirlande de carottes - Coq en Pâques
- Mercredi 28/04 : Panta-poussin - Hop !
- Jeudi 29/04 : Lapin tressé - Multi Œuf
- Vendredi 30/04 : Poule à bascule - Chasse au lapin
- Lundi 03/05 : Mosaique de Pâques - Promenade
- Mardi 04/05 : Gâteau de Pâques - Lapin graphique
- Mercredi 05/05 : Cache-cache de Pâques
- Jeudi 06/05 : Poussin sort de l'œuf - Lapin chasseur
- Vendredi 07/05 : Lapin coton - Œuf en épingles



Relais Parents Assistantes Maternelles

La crise sanitaire ne permet plus au RPAM de maintenir ses permanences. Si besoin, contactez la conseillère qui vous proposera un rendez-vous téléphonique.

☎ 02 98 43 43 97 - 06 26 55 26 69

rpe.interco@enjeuxdenfance.fr

Vie paroissiale

Messes du mois :

- Vendredi 2 avril : Vendredi Saint, célébration de la passion à 17 h à Saint-Thonan.
- Dimanche 4 avril : Dimanche de Pâques, messe à 10 h 30 à La Forest-Landerneau.
- Samedi 17 avril : messe à 17 h à La Forest-Landerneau.

Ramassage des ordures ménagères



Les dates pour le ramassage des ordures ménagères (vert) et des recyclables (jaune).

Bac jaune : le vendredi 9 avril en remplacement du lundi 5 avril qui est férié (aux horaires habituels) et le lundi 19 avril.

Bac vert : les lundis 12 et 19 avril.

Merci de présenter votre bac la veille au soir à partir de 18h.

Etat Civil

Naissances :

- Samuel LANDOUAR, né le 26 février à Landerneau.
- Hugo KERMARREC, né le 26 février à Brest.
- Lena DEBERTHE LOZIVIT, née le 1^{er} mars à Brest.
- Abel LAOT SUAINNETIER, né le 14 mars à Brest

Décès :

- Monique CAVAREC, décédée le 6 mars à Brest.

Services de santé

Docteur COLINAS



☎ 02 98 40 16 70
89, rue de Kerilis.

Consultations sur rendez-vous tous les jours de 8h à 20h, fermé le mercredi après-midi, le samedi après-midi (médecin de garde sur le répondeur).



Cabinet kiné

Martine SIMON-POCHARD

Clément DELATTRE

Mélanie CARADEC

☎ 02 98 36 23 92
80, rue de l'église.

Ouvert du lundi au vendredi, de 9h à 19h, sur rendez-vous.



Cabinet infirmier

DESPAS-TREGUIER

☎ 09 83 29 39 08
2, place des noyers.

Soins à domicile et au cabinet 7j/7 sur rendez-vous. Prise de sang, injections, pansements, soins d'hygiène...

Pharmacies



Composer le ☎ 3237, pour connaître la pharmacie de garde.

Service Environnement

Le **calendrier complet du ramassage des ordures** est consultable sur : www.saint-thonan.fr ou www.pays-landerneau-daoulas.fr/collecte-des-ordures-menageres/

Déchetterie de St-Eloi - Plouédern :
Horaires d'été du 01/03 au 31/10/2021 du lundi au samedi de 9h à 12h et de 14h à 19h.

Aire de déchet vert à Pont ar Bellec - La Forest-Landerneau :
24h/24h - 7j/7j

Actualités des associations

Retrouvez les informations des associations en ligne :

www.courir-a-st-thonan.fr

cycloclubsauintthonan.jimdo.com

www.jsst.fr

www.facebook.com/sainthonik

lesraquettesthonanaises.weebly.com

club.quomodo.com/hand-saint-tho

Divers

★ Assistante maternelle agréée dispose de deux places à temps complet du lundi au vendredi :

- une place à partir du mois d'avril 2021,

- une place à partir du mois de septembre 2021.

Pas d'horaires atypiques.

☎ : 06 89 87 81 87

★ Un vol de composition florale a été constaté au cimetière. Merci de bien vouloir respecter nos défunts.

Service national universel Promotion 2021



Le SNU s'adresse à tous les jeunes français nés entre le 2 juillet 2003 et le 20 avril 2006 qui souhaitent s'investir dans une société de l'engagement, bâtie autour de la cohésion nationale. Il comporte un séjour de cohésion et une mission d'intérêt général. Chaque jeune peut ensuite poursuivre une période d'engagement s'il le souhaite.

Informations et inscription :

snu.gouv.fr

Joyeuses Pâques !



Départ d'Anne Marie Directeur



Anne Marie est entrée à la Mairie de Saint-Thonan le 1^{er} Juillet 1989, sous le mandat de Germain Lagadec. Elle était en charge de l'accueil du public, l'état-civil, l'urbanisme et diverses missions de secrétariat.

La population de la commune grandissant, son périmètre de travail s'est élargi. Depuis le 1^{er} Mars 2007, elle occupe le poste de secrétaire générale.

Après 32 années passées à nos côtés, Anne Marie prend la direction de la mairie de Le Drennec, au poste de secrétaire générale, à compter du 1^{er} avril 2021 où un nouveau challenge l'attend.

Anne Marie souhaite remercier Germain Lagadec, Denis Salaun et Marc Jézéquel, les maires avec qui elle a travaillé pour leur confiance, les agents de la commune et les habitants de Saint-Thonan.

« Merci Anne Marie pour ses 32 années passées aux côtés des Saint-Thononais, pour ton professionnalisme, ta disponibilité envers les élus et les habitants.

Nous te souhaitons une bonne continuation ! »

Les Amis de la Bibliothèque

Les bénévoles de la bibliothèque vous accueillent :

Les mardis et jeudis de 16 h 30 à 18 h,

Et les mercredis et samedis de 10 h 30 à 12 h.

Notre boîte de RETOURS reste à votre disposition en dehors des horaires d'ouverture.

La cotisation est de 15 € par an et par famille.

N'hésitez plus, venez nous rejoindre !

Pour la sécurité de tous, continuons à respecter les règles sanitaires (port du masque, distanciation sociale, désinfection des mains au gel hydroalcoolique ...). Bonne lecture !

Association EPAL - Recrutement été 2021



L'association EPAL, recrute des accompagnateurs-trices prêt(e)s à s'investir dans l'encadrement de séjours de vacances proposés à des enfants et des adultes en situation de handicap.

Conditions :

- motivation pour s'investir sur ce type de projet, expérience dans l'animation adaptée ou le médico-social souhaitable mais débutants acceptés.

- Obligation de suivre une formation gratuite (1 week-end fin mai).

- PSC1 souhaitable.

Pour plus de renseignements :

<https://www.epal.asso.fr/le-recrutement-des-responsables-et-animateurs-pour-personnes-handicapees-adultes.php>

En fonction de l'espace disponible, la Mairie se réserve le droit de réduire la longueur des articles.
Les annonces pour le bulletin du mois de mai 2021 sont à déposer en Mairie ou par courriel pour le **15 avril 2021**